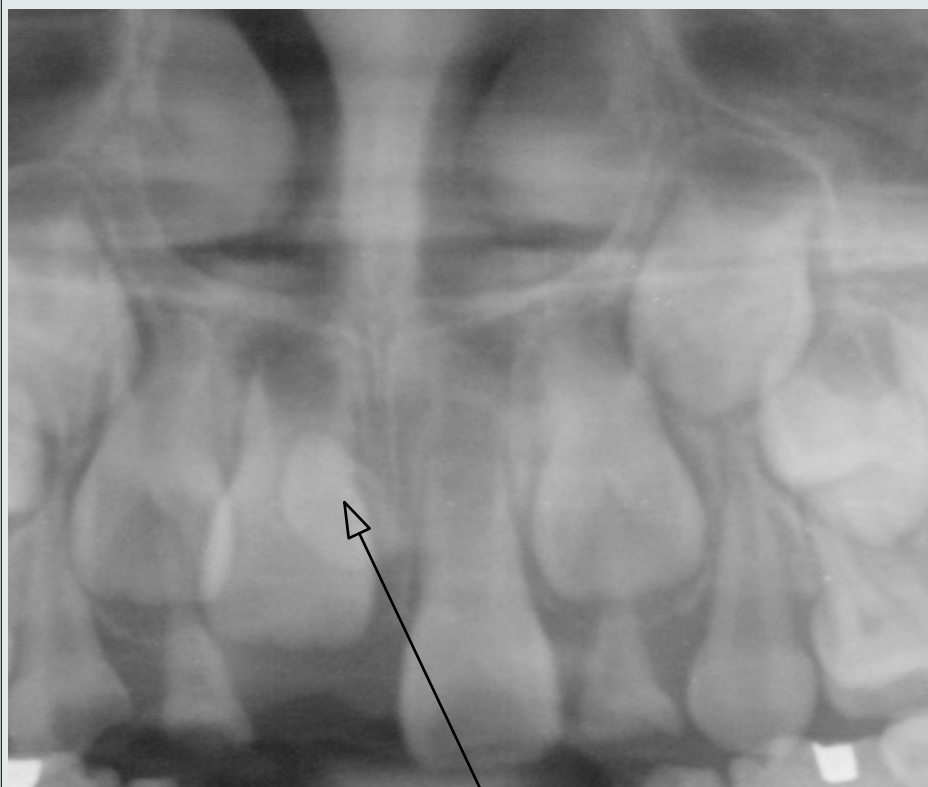


「在全身麻醉的情況下拔牙是否可以申請健保給付呢？」

全民健保爭議審議委員會第 27 期電子報

例圖：

圖一



右側(R)

左側(L)

上顎右側1顆嵌得深入骨的贅生齒，
考量病人年齡及手術相對之複雜性可以全身麻醉下拔除。

(全民健保爭議審議委員會電子報圖檔)

行政院衛生署全民健康保險爭議審議委員會 NHI Dispute Mediation Committee

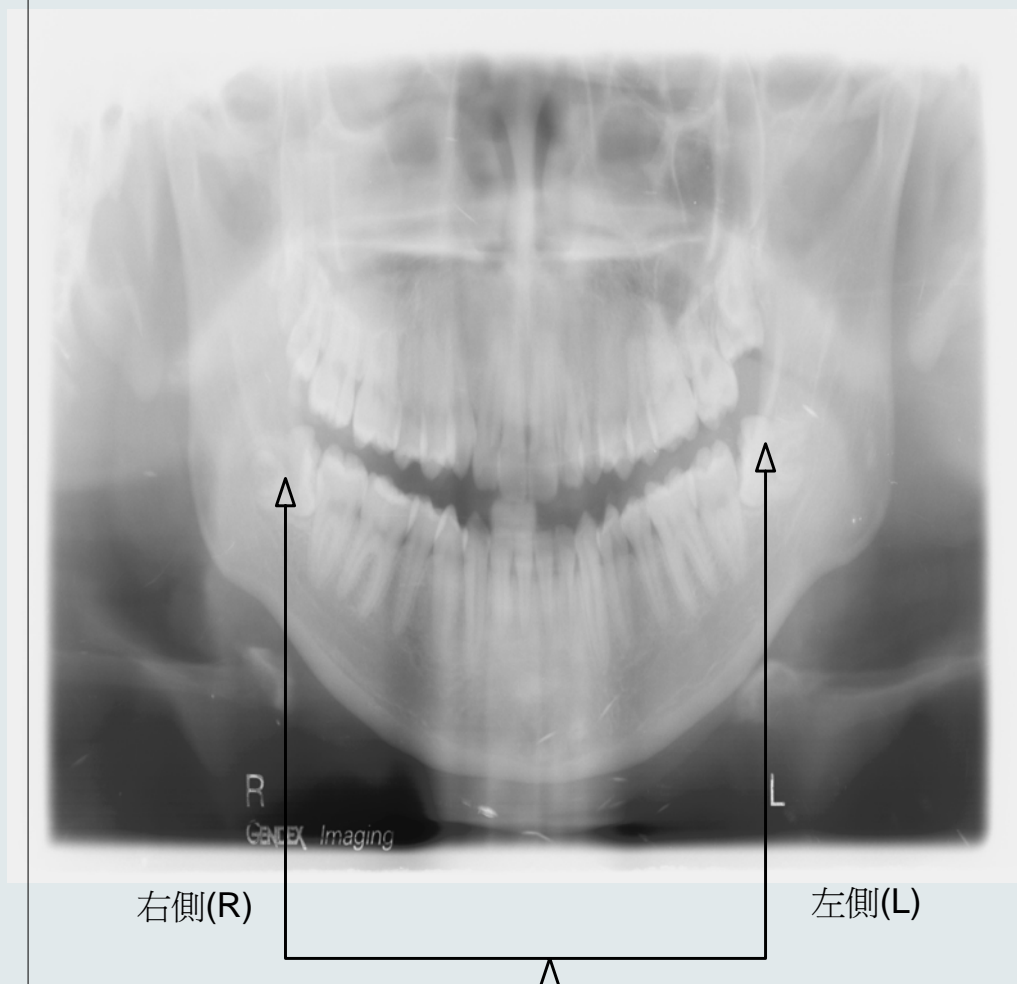
(<http://www.dmc.doh.gov.tw/>)

本會辦理全民健保爭議案件的審議，對於經常發生或特殊的健保爭議審議案例，皆另行邀請相關學者、專家撰寫專文探討，並刊載於本會電子報以提供各界參考，期藉此促進健保醫療品質改善、避免健保爭議發生，電子報內容（含醫療爭議審議報導期刊）置於本會網頁(<http://www.dmc.doh.gov.tw/EpaperHistory.aspx>)，非常歡迎各界連結、訂閱、引用、轉載，轉載請先知會本會。

「在全身麻醉的情況下拔牙是否可以申請健保給付呢？」

全民健保爭議審議委員會第 27 期電子報

圖二



所需拔除的下顎智齒，其位置、深度（僅為position A）對口腔顎面外科專科而言，屬於十分容易之手術，應嘗試門診處理治療。

(全民健保爭議審議委員會電子報圖檔)

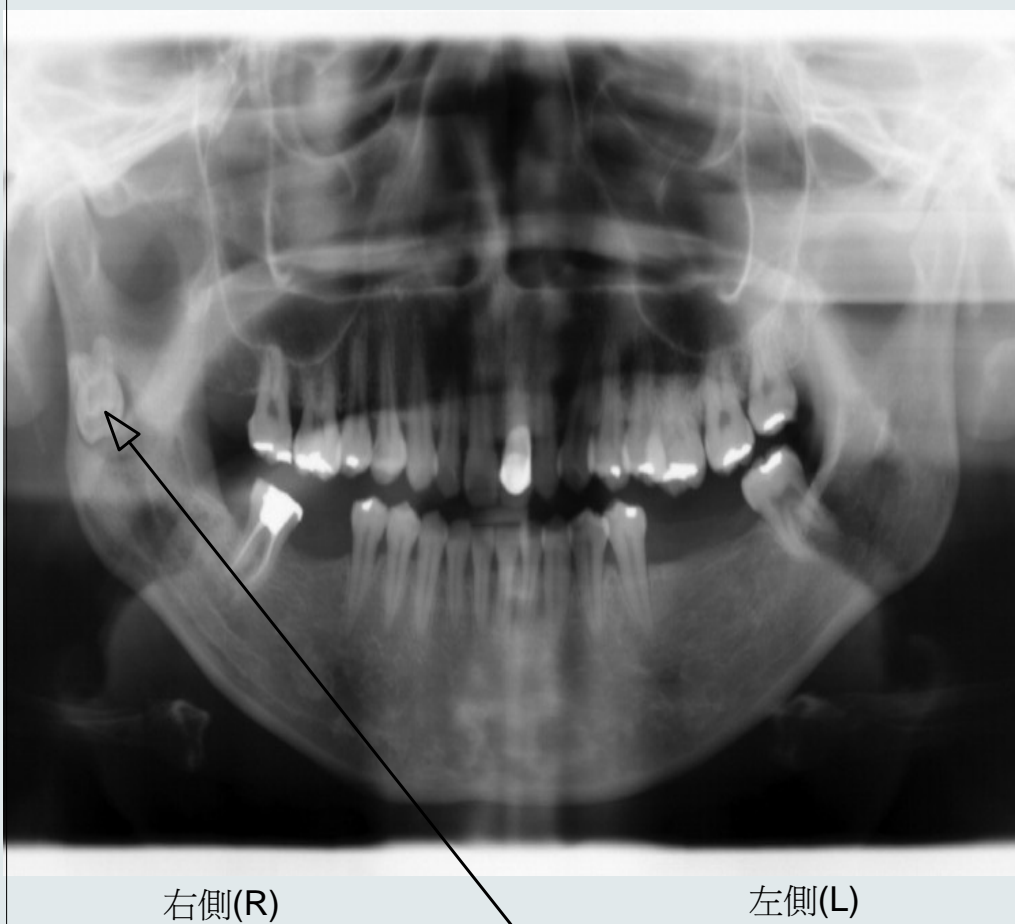
行政院衛生署全民健康保險爭議審議委員會 NHI Dispute Mediation Committee
(<http://www.dmc.doh.gov.tw/>)

本會辦理全民健保爭議案件的審議，對於經常發生或特殊的健保爭議審議案例，皆另行邀請相關學者、專家撰寫專文探討，並刊載於本會電子報以提供各界參考，期藉此促進健保醫療品質改善、避免健保爭議發生，電子報內容（含醫療爭議審議報導期刊）置於本會網頁(<http://www.dmc.doh.gov.tw/EpaperHistory.aspx>)，非常歡迎各界連結、訂閱、引用、轉載，轉載請先知會本會。

「在全身麻醉的情況下拔牙是否可以申請健保給付呢？」

全民健保爭議審議委員會第 27 期電子報

圖三



所需拔除的右側下顎智齒，其位置於下顎骨後緣，對口腔顎面外科專科而言，亦屬於較難之手術，可於全身麻醉下手術。

(全民健保爭議審議委員會電子報圖檔)

行政院衛生署全民健康保險爭議審議委員會 NHI Dispute Mediation Committee
(<http://www.dmc.doh.gov.tw/>)

本會辦理全民健保爭議案件的審議，對於經常發生或特殊的健保爭議審議案例，皆另行邀請相關學者、專家撰寫專文探討，並刊載於本會電子報以提供各界參考，期藉此促進健保醫療品質改善、避免健保爭議發生，電子報內容（含醫療爭議審議報導期刊）置於本會網頁(<http://www.dmc.doh.gov.tw/EpaperHistory.aspx>)，非常歡迎各界連結、訂閱、引用、轉載，轉載請先知會本會。